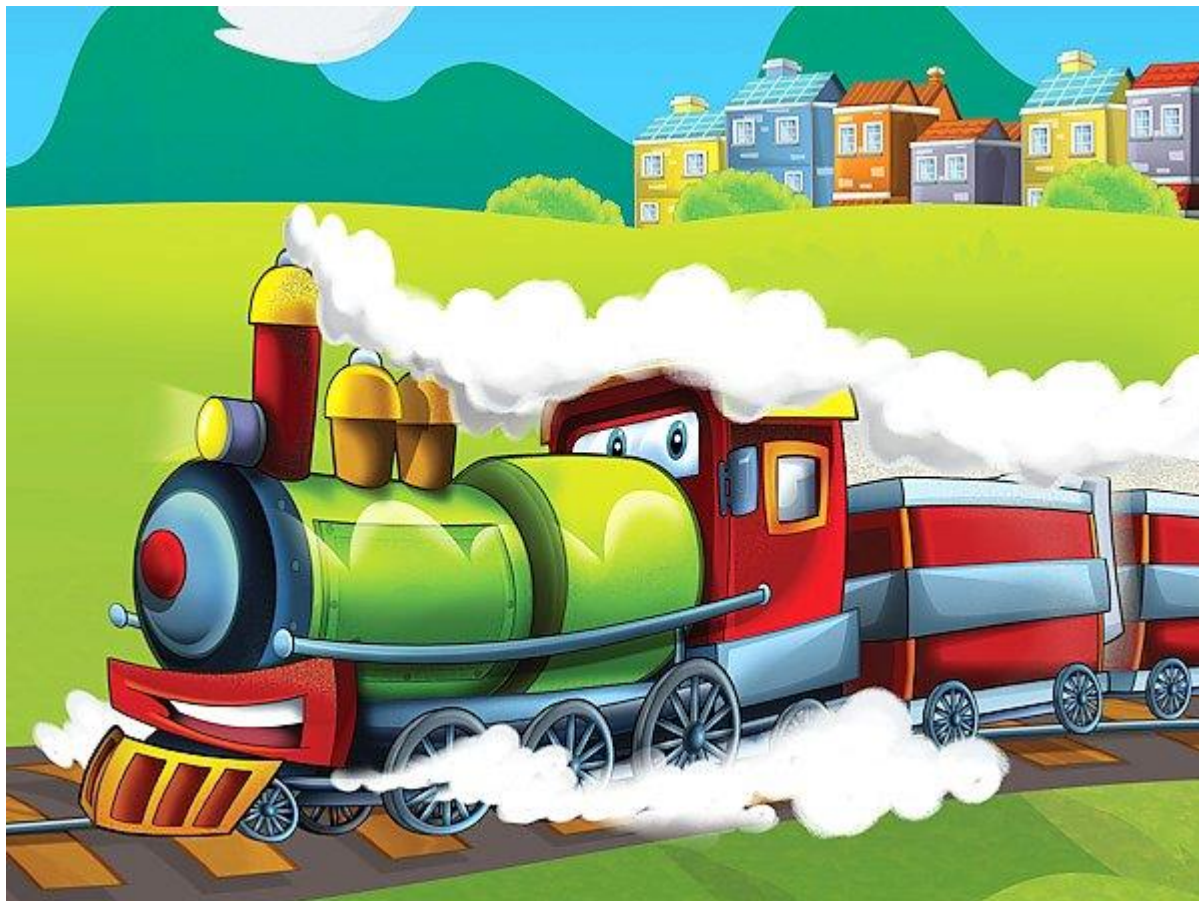


Программа **ДЕТСКОГО ПОЕЗДА «Дорогами Великой Победы»**,
экскурсионно-образовательный проект
«ОТКРЫВАЯ РОССИЮ»

26.03-29.03.2019



1 ДЕНЬ 26.03 САНКТ-ПЕТЕРБУРГ

Отправление детского поезда из Санкт-Петербурга

2 ДЕНЬ 27.03 КУРСК - СВОБОДА - ПОНЬРИ

Прибытие детского поезда в **Курск**. Завтрак.

Экскурсия в Курский областной краеведческий музей, экспонаты которого наглядно расскажут об истории, географии, природе и легендах Курского края.

Посещение мемориального комплекса **«Поклонная высота 269»**, где установлена стела "Ангел Мира" и поднимемся на самую высокую точку Курской области (274,5 м над уровнем моря) к монументу «Тепловские высоты».

Экскурсия в Поньровский историко-мемориальный музей Курской битвы и мемориальный комплекс "Героям Северного фаса Курской дуги", где похоронено более тысячи советских воинов.

Обед.

Посещение **музея «Командный пункт Центрального фронта»**. Семь накатов брёвен, стол, кровать, карты, телефоны... именно отсюда генерал армии Константин Константинович Рокоссовский руководил Курской операцией.

Возвращение в Курск. Концерт участников проекта.

Ужин. Размещение в гостинице.

3 ДЕНЬ 28.03 КУРСК – ЯКОВЛЕВО - ПРОХОРОВКА

Завтрак. Освобождение номеров.

Загородная поездка по историческим местам Курской битвы - Южный фас Курской Дуги.

Посещение мемориального комплекса «**В честь героев Курской битвы**» в п. Яковлево - советский танк Т-34 и стела – символическая линия фронта.

Экскурсия по музею «**Третье ратное поле России**» современный музейный комплекс общей площадью 5000 кв.м.

Посещение музея **бронетанковой техники**. Созданный здесь всего несколько лет назад, Музей в полной мере воссоздаёт картину истории и развития зарубежного и отечественного танкостроения.

Основной памятник комплекса «**Прохоровское поле**» - Звонница, высота которой 252,2 метра. Именно здесь, на поле под Прохоровкой и развернулось одно из крупнейших танковых сражений Второй мировой войны.

Возвращение в Курск. Ужин. Трансфер на вокзал. Отправление в Санкт-Петербург.

4 ДЕНЬ 29.03 САНКТ-ПЕТЕРБУРГ

Прибытие детского поезда в Санкт-Петербург.

Таблица стоимостей

	Плацкарт	Купе
Дети 7-9 лет (вкл.)	14390 рублей	15990 рублей
Дети с 10 - 16 лет (вкл.)	15390 рублей	22690 рублей
Взрослые	17490 рублей	22890 рублей

На группу 10 человек – 1 руководитель бесплатно.

В стоимость тура включено

- проезд по маршруту в комфортабельных вагонах (плацкарт/купе);
- проживание в гостинице 3* (2-х, 3-х, 4-х местные номера);
- горячее трехразовое питание во второй и третий дни;
- транспортное обслуживание по программе;
- экскурсионное обслуживание по программе;
- сопровождение состава полицией и медицинским работником.

Дополнительная информация

Возможно изменение порядка проведения экскурсий, а также замена их на равноценные.